

**USOS GLOBALES EN SUELO URBANO**

- Delimitación del suelo urbano
- SUELO URBANO CONSOLIDADO
- Límites de ZONA en SUC
- Uso global RESIDENCIAL
- Uso global TURÍSTICO
- Uso global TERCIARIO
- Uso global INDUSTRIAL

- SUELO URBANO NO CONSOLIDADO
- Límites de ZONA en SUNC
- Uso global RESIDENCIAL
- Uso global TURÍSTICO
- Uso global TERCIARIO
- Uso global INDUSTRIAL

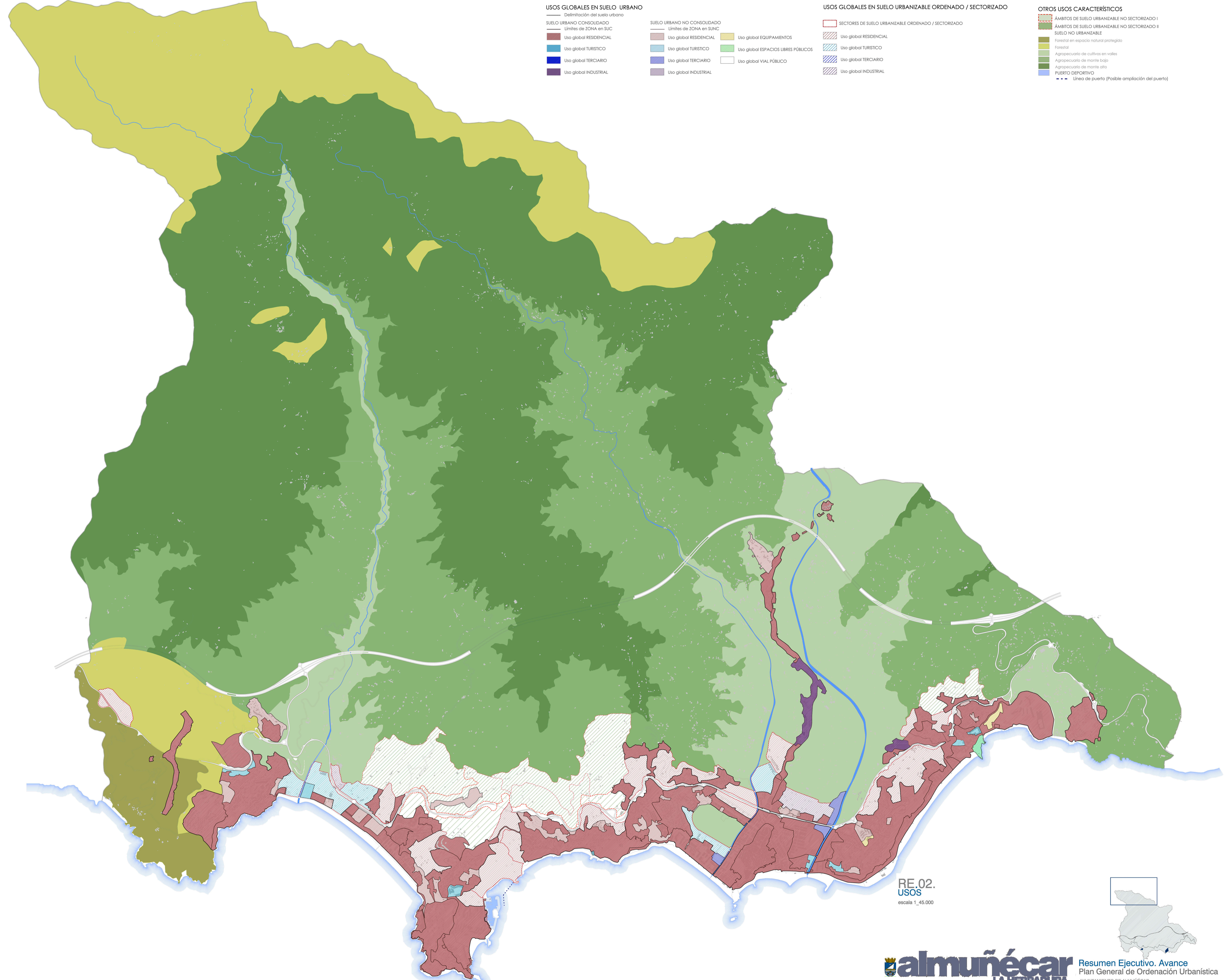
- Uso global EQUIPAMIENTOS
- Uso global ESPACIOS LIBRES PÚBLICOS
- Uso global VIAL PÚBLICO

**USOS GLOBALES EN SUELO URBANIZABLE ORDENADO / SECTORIZADO**

- SECTORES DE SUELO URBANIZABLE ORDENADO / SECTORIZADO
- Uso global RESIDENCIAL
- Uso global TURÍSTICO
- Uso global TERCIARIO
- Uso global INDUSTRIAL

**OTROS USOS CARACTERÍSTICOS**

- ÁMBITOS DE SUELO URBANIZABLE NO SECTORIZADO I
- ÁMBITOS DE SUELO URBANIZABLE NO SECTORIZADO II
- SUELO NO URBANIZABLE
- Forestal en espacio natural protegido
- Forestal
- Agropecuaria de cultivos en valles
- Agropecuaria de monte bajo
- Agropecuaria de monte alto
- PUERTO DEPORTIVO
- Línea de puerto (Posible ampliación del puerto)



RE.02.  
USOS  
escala 1\_45.000

